



۱. لاتکس کندوم طبیعی ایکس-تایت را از بسته بندی ساشه ای آن خارج نموده و نوک آنرا بین انگشتان شصت و سبابه به آرامی بفشارید تا هوای درون آن کاملاً خارج شود.



۲. همزمان با دست دیگر خود لاتکس کندوم را روی آلت (در حالت نعوظ) قرار دهید. اکنون با حرکت دست آن را غلتانده و تا انتهای آلت باز نمایید.



۳. پس از اقدام به مقاربت و بلافاصله بعد از انزال در حالتیکه آلت هنوز سخت است، لبه انتهایی کندوم را با دست گرفته و آن را از روی آلت خارج کنید.



۴. لاتکس کندوم استفاده شده را ابتدا درون یک تکه کاغذ یا دستمال پیچانده و سپس آنرا همراه بسته بندی ساشه ای آن درون سطل زباله بیندازید.



انزال زودرس (male premature ejaculation) یکی از ناتوانی های جنسی شایع در آقایان می باشد. لاتکس کندوم های ایکس-تایت (ساخت مالزی) آغشته به نوع مردانه ژل طبیعی ایکس-تایت (ساخت آلمان) میباشد. در ساخت این ژل از ترکیب عصاره های طبیعی (همچون peppermint و aloe vera)، جایگزین مواد شیمیایی بی حس کننده (مانند benzocaine) استفاده شده است.

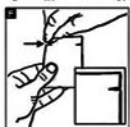
مهمترین مزیت این ژل، این است که مصرف مستمر و طولانی مدت آن نه تنها موجب تضعیف حساسیت پذیری بافت

اندام جنسی آقایان نمی گردد، بلکه به استحکام (penis tissue firming) و تقویت (tissue nourishing) بافت آن اندام کمک می نماید. این ژل در بسته بندی های تیوپی (50ml) و ساشه ای (5ml) نیز یافت می شود.

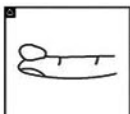


۱. دستپایتان را با آب و مابون خوب بشویند. مابونهای طبیعی ایکس-تایت بسیار ملایم و سازگار با هر نوع پوستی می باشند. بانوان می توانند برای شستن پوست حساس شان از مابونهای مددرمد طبیعی ایکس-تایت (ساخت کشور سوئیس) نیز استفاده کنند.

۲. در صورت تمایل و برای رعایت بهداشت بیشتر، می توانید از دستکش های استریل ایکس-تایت نیز استفاده نمایید.



۳. اندام جنسی خود را با آب ولرم بشویند. در صورت عدم دسترسی به آب پاکیزه، بانوان می توانند برای پاک کردن اندام جنسی خود از دستمالهای مرطوب سوئیسی استریل ایکس-تایت که ویژه اندام جنسی بانوان ساخته شده است، نیز استفاده نمایند.



۴. مطابق شکل روبرو ساشه ژل بانوان ایکس-تایت را از طریق یکی از لبه های چاکدار آن (tear-opening) باز نمایید.



۵. مطابق شکل روبرو نصف ژل داخل ساشه (معادل یک میلی لیتر) را بر روی انگشت اشاره خود قرار دهید.

۶. از دهانه تا یک سوم ابتدایی اندام جنسی خود (به اندازه یک بند انگشت) رامطابق شکل روبرو بطور ملایم و متناوب با ژل ایکس-تایت چندین ثانیه ماساژ دهید.

۷. الباقی ژل داخل ساشه (معادل یک میلی لیتر) را می توانید جهت ماساژ ملایم سایر نواحی حساس اندام جنسی (clitoral zone)، حین تماس جنسی، استفاده نمایید.

۸. بسته بندی ساشه ای ژل را، پس از مصرف، در داخل سطل زباله بیندازید.

مجموعه محصولات طبیعی ایکس-تایت توسط گروه کارخانجات ریچتر رابر تکنولوژی تولید می گردد. یکمصد سال تجربه تولید حرفه ای محصولات پزشکی جنسی، تحت بالاترین استانداردهای بین المللی، پشتوانه کیفی مجموعه محصولات طبیعی ایکس-تایت می باشد.

طبق قوانین USFDA، انواع ژل های طبیعی روانساز که برای مصرف موضعی داخلی وخارجی اندام جنسی بانوان (inter-a/extra-vaginal use) یا برای مصرف موضعی اندام جنسی آقایان (penis use) تولید می گردند، بعنوان یک ابزار پزشکی جنسی در کلاس I طبقه بندی می شوند و چنانچه با سایر ابزارهای پزشکی در کلاسهای بالاتر (مثل لاتکس کندوم) ترکیب شوند، در کلاس II تحت Medical Devices Directive 93/42/EEC طبقه بندی می شوند.



توزیع کننده جهانی مجموعه محصولات طبیعی ایکس-تایت: شرکت سرمایه گذاری بین المللی دو کوپتر طلایی (همرس) صندوق پستی: ۱۱۱۹-۱۴۱۵۵-تهران، دفتر پستی میدان ولیعصر تلفن بخش پیشبینی (تهران): ۸۸۳۴۹۲۹۵؛ فاکس: ۸۸۳۴۲۴۳۷ وب سایت اینترنتی (نگارش فارسی): WWW.XTIGHT.IR آدرس پست الکترونیکی: SUPPORT@GDDCORP.COM



۱. لاتکس کندوم طبیعی ایکس-تایت را از بسته بندی ساشه ای آن خارج نموده و نوک آنرا بین انگشتان شصت و سبابه به آرامی بفشارید تا هوای درون آن کاملاً خارج شود.



۲. همزمان با دست دیگر خود لاتکس کندوم را روی آلت (در حالت نعوظ) قرار دهید. اکنون با حرکت دست آن را غلتانده و تا انتهای آلت باز نمایید.



۳. پس از اقدام به مقاربت و بلافاصله بعد از انزال در حالتیکه آلت هنوز سخت است، لبه انتهایی کندوم را با دست گرفته و آن را از روی آلت خارج کنید.



۴. لاتکس کندوم استفاده شده را ابتدا درون یک تکه کاغذ یا دستمال پیچانده و سپس آنرا همراه بسته بندی ساشه ای آن درون سطل زباله بیندازید.



انزال زودرس (male premature ejaculation) یکی از ناتوانی های جنسی شایع در آقایان می باشد. لاتکس کندوم های ایکس-تایت (ساخت مالزی) آغشته به نوع مردانه ژل طبیعی ایکس-تایت (ساخت آلمان) میباشد. در ساخت این ژل از ترکیب عصاره های طبیعی (همچون peppermint و aloe vera)، جایگزین مواد شیمیایی بی حس کننده (مانند benzocaine) استفاده شده است.

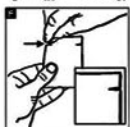
مهمترین مزیت این ژل، این است که مصرف مستمر و طولانی مدت آن نه تنها موجب تضعیف حساسیت پذیری بافت

اندام جنسی آقایان نمی گردد، بلکه به استحکام (penis tissue firming) و تقویت (tissue nourishing) بافت آن اندام کمک می نماید. این ژل در بسته بندی های تیوپی (50ml) و ساشه ای (5ml) نیز یافت می شود.

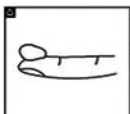


۱. دستپایتان را با آب و مابون خوب بشویند. مابونهای طبیعی ایکس-تایت بسیار ملایم و سازگار با هر نوع پوستی می باشند. بانوان می توانند برای شستن پوست حساس شان از مابونهای مددرمد طبیعی ایکس-تایت (ساخت کشور سوئیس) نیز استفاده کنند.

۲. در صورت تمایل و برای رعایت بهداشت بیشتر، می توانید از دستکش های استریل ایکس-تایت نیز استفاده نمایید.



۳. اندام جنسی خود را با آب ولرم بشویند. در صورت عدم دسترسی به آب پاکیزه، بانوان می توانند برای پاک کردن اندام جنسی خود از دستمالهای مرطوب سوئیسی استریل ایکس-تایت که ویژه اندام جنسی بانوان ساخته شده است، نیز استفاده نمایند.



۴. مطابق شکل روبرو ساشه ژل بانوان ایکس-تایت را از طریق یکی از لبه های چاکدار آن (tear-opening) باز نمایید.



۵. مطابق شکل روبرو نصف ژل داخل ساشه (معادل یک میلی لیتر) را بر روی انگشت اشاره خود قرار دهید.

۶. از دهانه تا یک سوم ابتدایی اندام جنسی خود (به اندازه یک بند انگشت) رامطابق شکل روبرو بطور ملایم و متناوب با ژل ایکس-تایت چندین ثانیه ماساژ دهید.

۷. الباقی ژل داخل ساشه (معادل یک میلی لیتر) را می توانید جهت ماساژ ملایم سایر نواحی حساس اندام جنسی (clitoral zone)، حین تماس جنسی، استفاده نمایید.

۸. بسته بندی ساشه ای ژل را، پس از مصرف، در داخل سطل زباله بیندازید.

استعمال موضعی روزی دو الی سه بار. هر بار به میزان یک سوم ساشه دو میلی لیتری (ماساژ ملایم موضع به مدت سی ثانیه با ژل طبیعی ایکس-تایت) نکته مهم: چنانچه یک ساشه دو میلی لیتری ژل طبیعی استریل ایکس-تایت را مصرف کرده اید و این محصول کاملاً سازگار با بافت اندام جنسی شما می باشد، توصیه می شود جهت کسب نتیجه مطلوب، این وسیله پزشکی استریل را به مدت یک الی سه ماه طبق دفترچه راهنمای جامع و دستورالعمل مصرف فارسی ایکس-تایت استفاده نمایید.



استعمال موضعی ژل طبیعی ایکس-تایت به ترتیب زیر، بانوان را قادر می سازد تا سریعتر به ارگاسم های متوالی و پشت سرهم دست یابند.



(مرحله ۱) ماساژ های لرزشی و دایره وار ملایم و متناوب ناحیه کلیتوریس (Clitoral Zone) بوسیله ژل طبیعی ایکس-تایت (به میزان یک سوم ساشه دو میلی لیتری) به مدت پانزده تا بیست دقیقه قبل از تماس جنسی.

(مرحله ۲) ماساژ های ملایم دهانه اندام جنسی بانوان (Vaginal Opening) و لب های بزرگ و کوچک (Labia Majora & Labia Minora) بوسیله ژل طبیعی ایکس-تایت (به میزان یک سوم ساشه دو میلی لیتری) به مدت پنج دقیقه قبل از تماس جنسی.

(مرحله ۳) ماساژ های لرزشی با دامنه کوتاه همراه با فشار های ملایم و متناوب بر روی نقطه جی (G-Spot) بوسیله ژل طبیعی ایکس-تایت (به میزان یک سوم ساشه دو میلی لیتری) به مدت پنج دقیقه قبل از تماس جنسی. ضمناً توصیه می شود زوجین با کمال آرامش و با کمک یکدیگر ماساژ های فوق را نیم ساعت قبل از تماس جنسی (Vaginal Intercourse) آغاز نموده تا آمادگی لازم برای یک تماس جنسی مطلوب (Pleasant Intercourse) بوجود آید.

استعمال داخلی (Intra-Vaginal) در دوران قاعدگی (Menstrual Period)

استعمال داخلی (Intra-Vaginal) در دوران حاملگی (Pregnancy)

استعمال داخلی (Intra-Vaginal) حین بارداری شدن (Impregnation)

نکته مهم: در صورت بروز هر گونه حساسیت نسبت به محصول ایکس-تایت، موضع را با آب ولرم بشویند و مصرف آنرا قطع نمایید و سپس در این خصوص با پزشک خود مشورت کنید.

